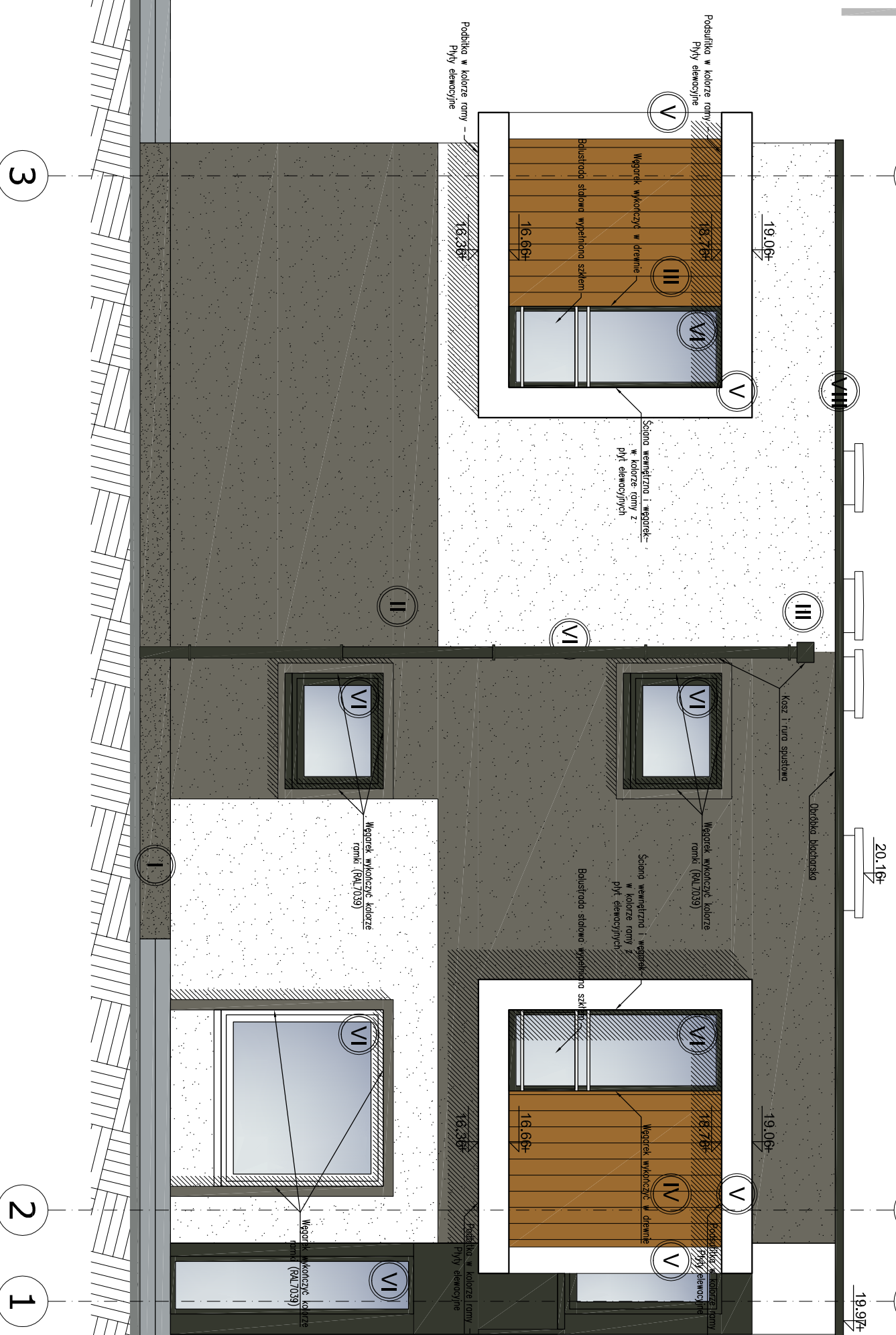


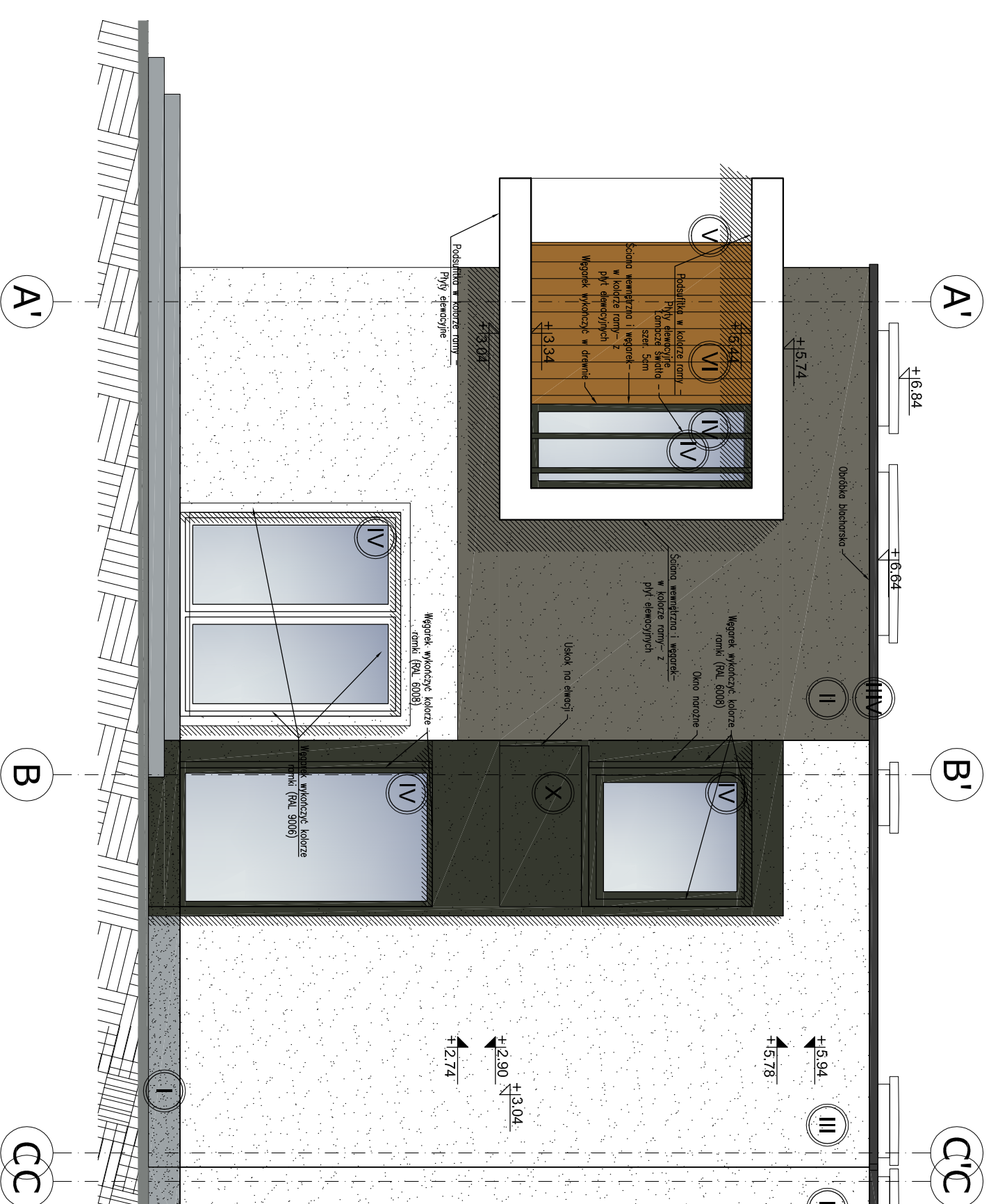
# elewacja południowa



# elewacja wschodnia



# elewacja północna



# budynek bliźniak wg. odrębnego pozwolenia

- ① CO KÓŁ - tynk dekoracyjny wg O\_T
- JASNY - RAL 7040
- CIEMNY - RAL 7039
- ② TYNK DEKORACYJNY - RAL 7039
- ③ TYNK DEKORACYJNY - RAL 9003
- ④ DESKA ELEWACYJNA - kolor drewna lekowego
- ⑤ PŁYTY ELEWACYJNE - RAL 9003
- ⑥ STOLARKA OKIENNA
- JASNA - RAL 9003
- CIEMNA - RAL 6008
- BRAMA GARAZOWA - RAL 7043
- ⑦ ŁAMACZE ŚWIATŁA - RAL 6008
- ⑧ OBROBKA BLACHARSKA I SYSTEMY ODWODNIENIA - RAL 6008

- UWAGI:
- Wymiary podano w cm, poziomy w m.
  - Stoiłki drzwiowe i okienne należy zamawiać względem rysunku zestawienia stoiłki załączonego do dokumentacji.
  - przed zamówieniem stoiłki należy bezwzględnie wykonać inwentaryzację otworów okiennych i drzwiowych.
  - Wykonawca zobowiązany jest do wykonywania projektu zgodnie ze sztuką budowlaną, obowiązującymi technologiami, wytycznymi producentów oraz obowiązującymi normami.
  - Wszystkie wymiary należy sprawdzić na budowie przed rozpoczęciem prac. Ewentualne rozbieżności należy wyjaśnić z autorskim biurem projektowym.
  - Projekt należy rozpatrywać łącznie z projektami branżowymi. Wszystkie opisane na rysunkach architektonicznych elementy branżowe należy sprawdzić na odpowiednich rysunkach branżowych.
  - Przed przystąpieniem do realizacji projektu bezwzględnie należy zapoznać się z całością dokumentacji!
  - Szczegółowy opis materiałów, wykończeniowych znajduje się w opisie technicznym.
  - Dział i rozwiązania zaprawek projektuje się wytycznymi: co do doboru producenta, materiału i sposobu montażu. Szczegółowe rozwiązania należy dostosować do technologii wybranego producenta oraz pomiarów wykonanych na budowie.

### LEGENDA SKRÓTÓW

O T	OPIS TECHNICZNY	arch. Lidia Kowalska
0	2016-06	Opracowanie projektu budowlanego
1	2016-06	Opracowanie projektu budowlanego
REWIZJA	DATA	ZMIANY I UWAGI
		OPRACOWAŁ

### PROJEKT BUDOWLANY

PRACOWNIA PROJEKTOWA PROWADZĄCA	INWESTOR
---------------------------------	----------

**investproi** PRACOWNIA

Pracownia Inwestycyjna  
 ul. Kowalewska 20  
 87-122 Grębocin

HS Inwestycje sp. z o.o.  
 ul. Kowalewska 20  
 87-122 Grębocin

NAZWA I ADRES INWESTYCJI  
 Budowa budynku mieszkalnego, jednorodzinnego zlokalizowanego na działce 1058/3 obręb 66 ul. Gen. Stefana Gróta - Roweckiego 17 w Toruniu

### PROJEKT BRANŻOWY

**investproi** PRACOWNIA

Pracownia Inwestycyjna  
 ul. Kowalewska 20  
 87-122 Grębocin

PROJEKTANT:  
 mgr inż. arch. Joanna Lipska  
 Uprawniona budowlana do projektowania bez ograniczeń  
 specjalność architektonicznej  
 Nr upr. Z/AROKK/2015

KOD OBIEKTU		BRANŻA		ETAP		NR PROJEKTU		NR RYSUNKU		DATA	
DBS		ARC		TEO		1381		006		2016-07	

TEMAT RYSUNKU		SKALA	
ELEWACJE		1:50	