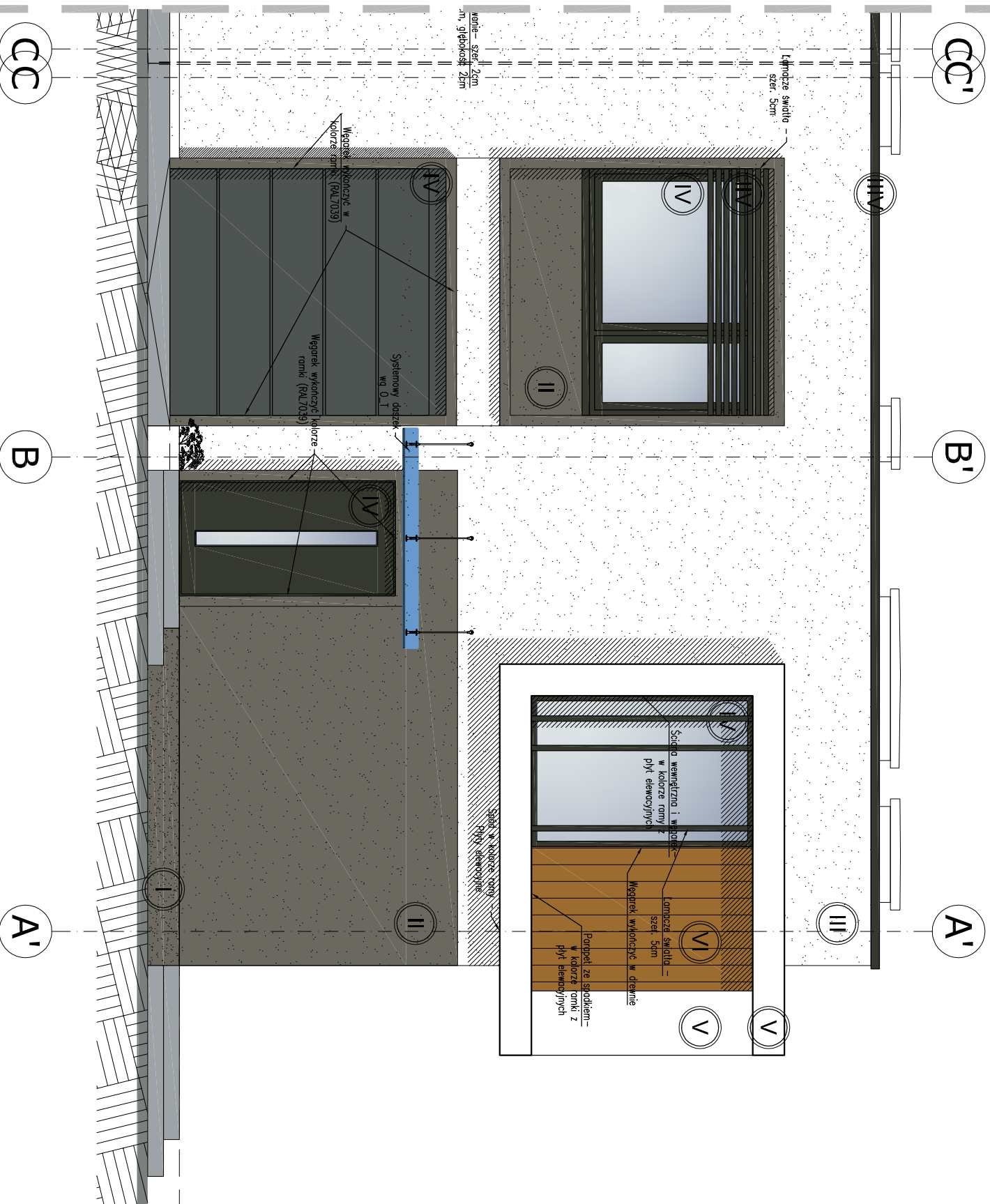
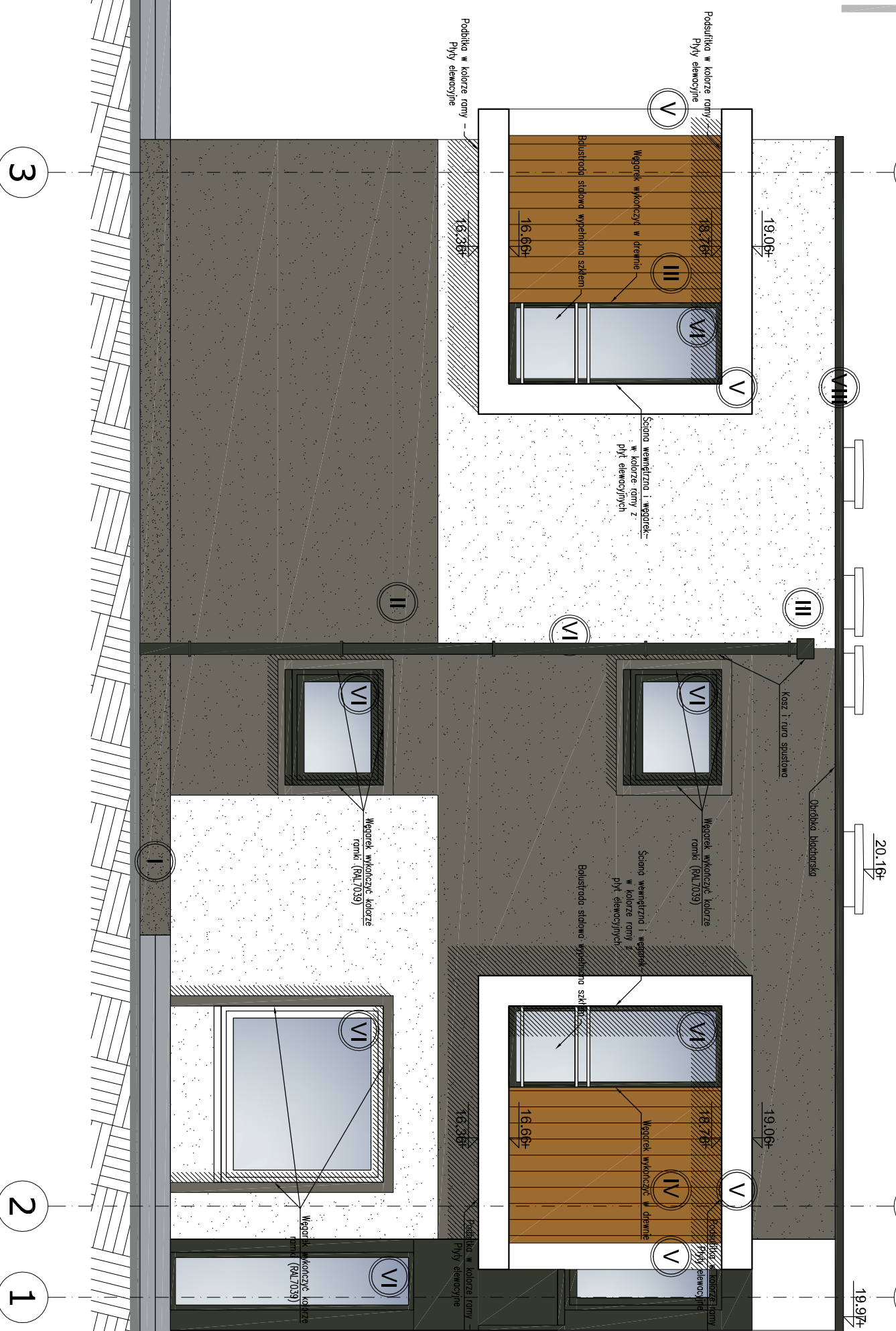


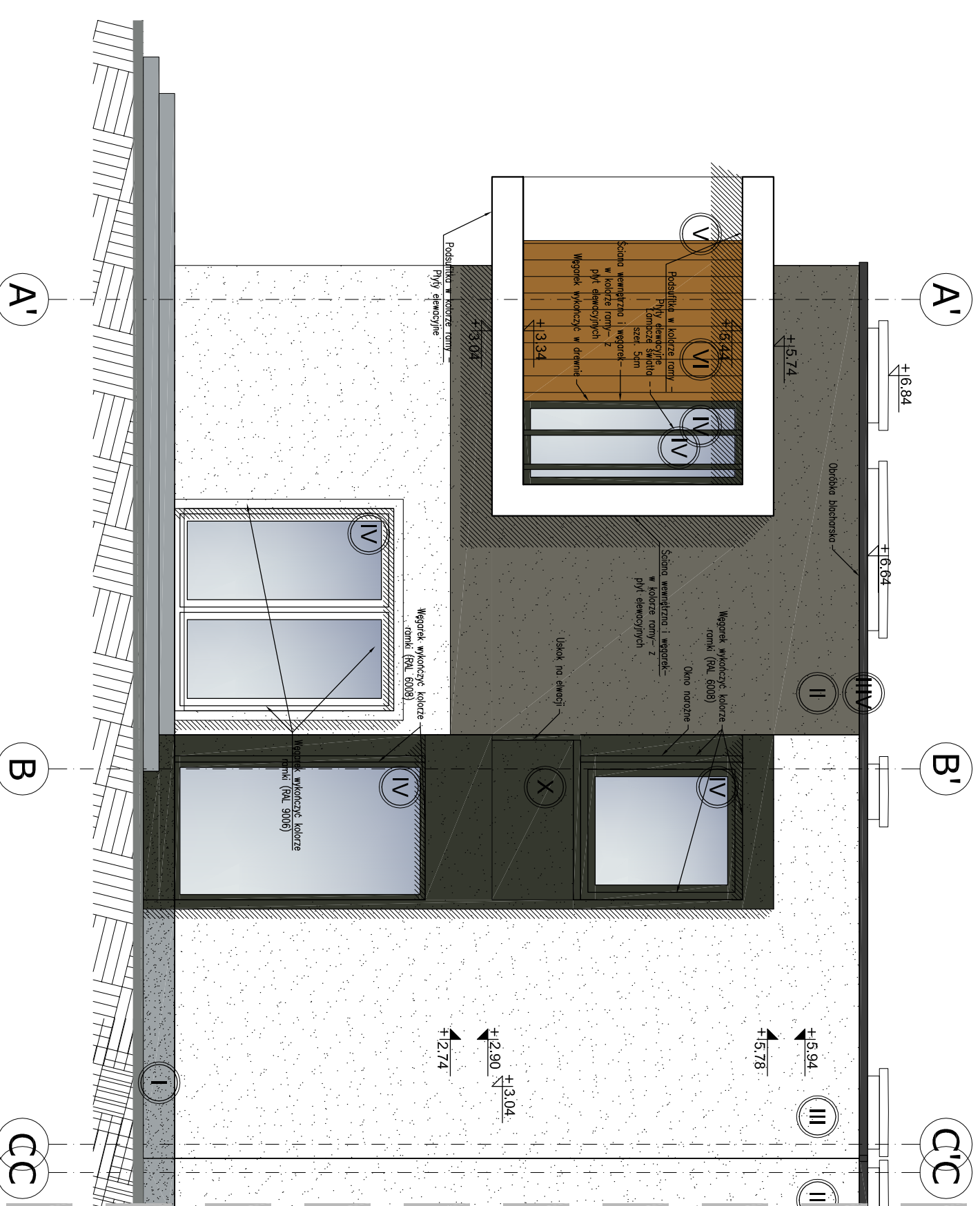
elewacja południowa



elewacja wschodnia



elewacja północna



budynek bliźniak wg. odrębnego pozwolenia

- Ⓛ C O K O Ł - tynk dekoracyjny wg O_T
- Ⓜ JASNY - RAL 7040
- Ⓝ CIEMNY - RAL 7039
- Ⓞ TYNK DEKORACYJNY - RAL 7039
- Ⓟ TYNK DEKORACYJNY - RAL 9003
- Ⓠ DESKA ELEWACYJNA - kolor drewna lekowego
- Ⓡ P Ł Y T Y ELEWACYJNE - RAL 9003
- Ⓢ S T O L A R K A OKIENNA
- Ⓣ JASNA - RAL 9003
- Ⓤ CIEMNA - RAL 6008
- Ⓡ B R A M A G A R A Ż O W A - R A L 7 0 4 3
- Ⓛ Ą M A C Z E Ś W I A T Ł A - R A L 6 0 0 8
- Ⓞ B R Ó B K A B Ł A C H A R S K A I S Y S T E M Y O D W O D N I E N I A - R A L 6 0 0 8

UWAGA:

- Wymiary podano w cm, poziomy w m.
- Stoiłki drzwiowe i okienne należy zamawiać względem rysunku zestawienia stoiłki załączonego do dokumentacji.
- przed zamówieniem stoiłki należy bezwzględnie wykonać inwentaryzację otworów okiennych i drzwiowych.
- Wykonawca zobowiązany jest do wykonywania projektu zgodnie ze sztuką budowlaną, obowiązującymi technologiami, wytycznymi producentów oraz obowiązującymi normami.
- Wszystkie wymiary należy sprawdzić na budowie przed rozpoczęciem prac. Ewentualne rozbieżności należy wyjaśnić z autorskim biurem projektowym.
- Projekt należy rozpatrywać łącznie z projektami branżowymi. Wszystkie opisane na rysunkach architektonicznych elementy branżowe należy sprawdzić na odpowiednich rysunkach branżowych.
- Przed przystąpieniem do realizacji projektu bezwzględnie należy zapoznać się z całością dokumentacji!
- Szczegółowy opis materiałów, wykończeniowych znajduje się w opisie technicznym.
- Dział i rozwiązania zaprawek projektuje się wytycznymi: co do doboru producenta, materiału i sposobu montażu. Szczegółowe rozwiązania należy dostosować do technologii wybranego producenta oraz pomiarów wykonanych na budowie.

LEGENDA SKRÓTÓW

O T	OPIS TECHNICZNY	arch. Lidia Kowalska
0	2016-06	Opracowanie projektu budowlanego
1	2016-06	Opracowanie projektu budowlanego
REWIZJA	DATA	ZMIANY I UWAGI
		OPRACOWAŁ

PROJEKT BUDOWLANY

PRACOWNIA PROJEKTOWA PROWADZĄCA	INWESTOR
---------------------------------	----------

investproji PRACOWNIA PROJEKTOWA

ul. Kowalewska 20
87-122 Grębocin

HS Inwestycje sp. z o.o.
Ul. Kowalewska 20
87-122 Grębocin

investproji PRACOWNIA PROJEKTOWA

ul. Gen. Stefana Gróta - Roweckiego 19 w Toruniu

investproji PRACOWNIA PROJEKTOWA

PROJEKTANT:
mgr inż. arch. Joanna Lipska
Uprawniona budowlana do projektowania bez ograniczeń
specjalność architektonicznej
Nr upr. Z/AROKK/2015

KOD OBIEKTU	BRANŻA	ETAP	NR PROJEKTU	NR RYSUNKU	DATA
DBS	ARC	TEO	1381	006	2016-07
TEMAT RYSUNKU					SKALA
ELEWACJE					1:50