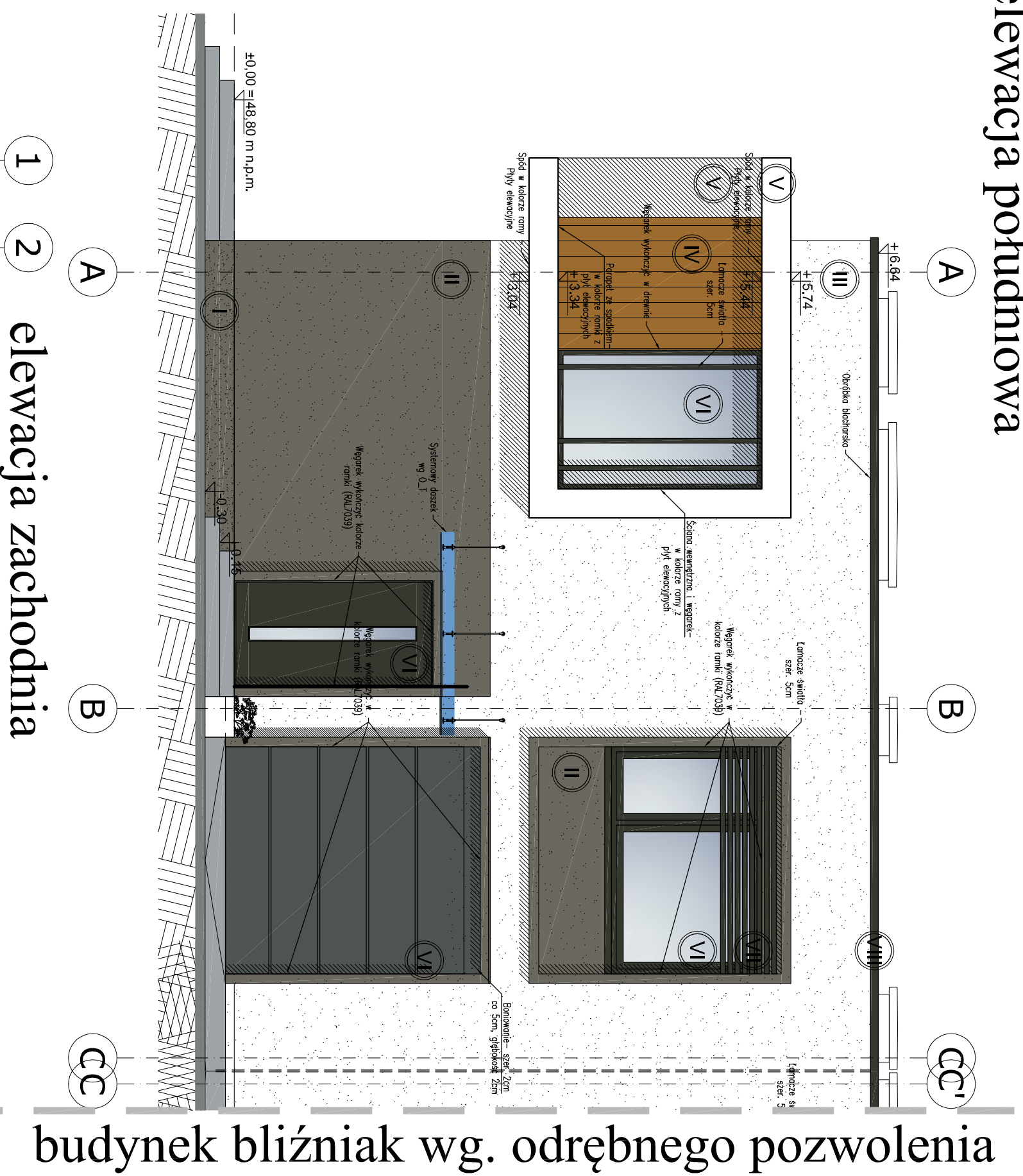
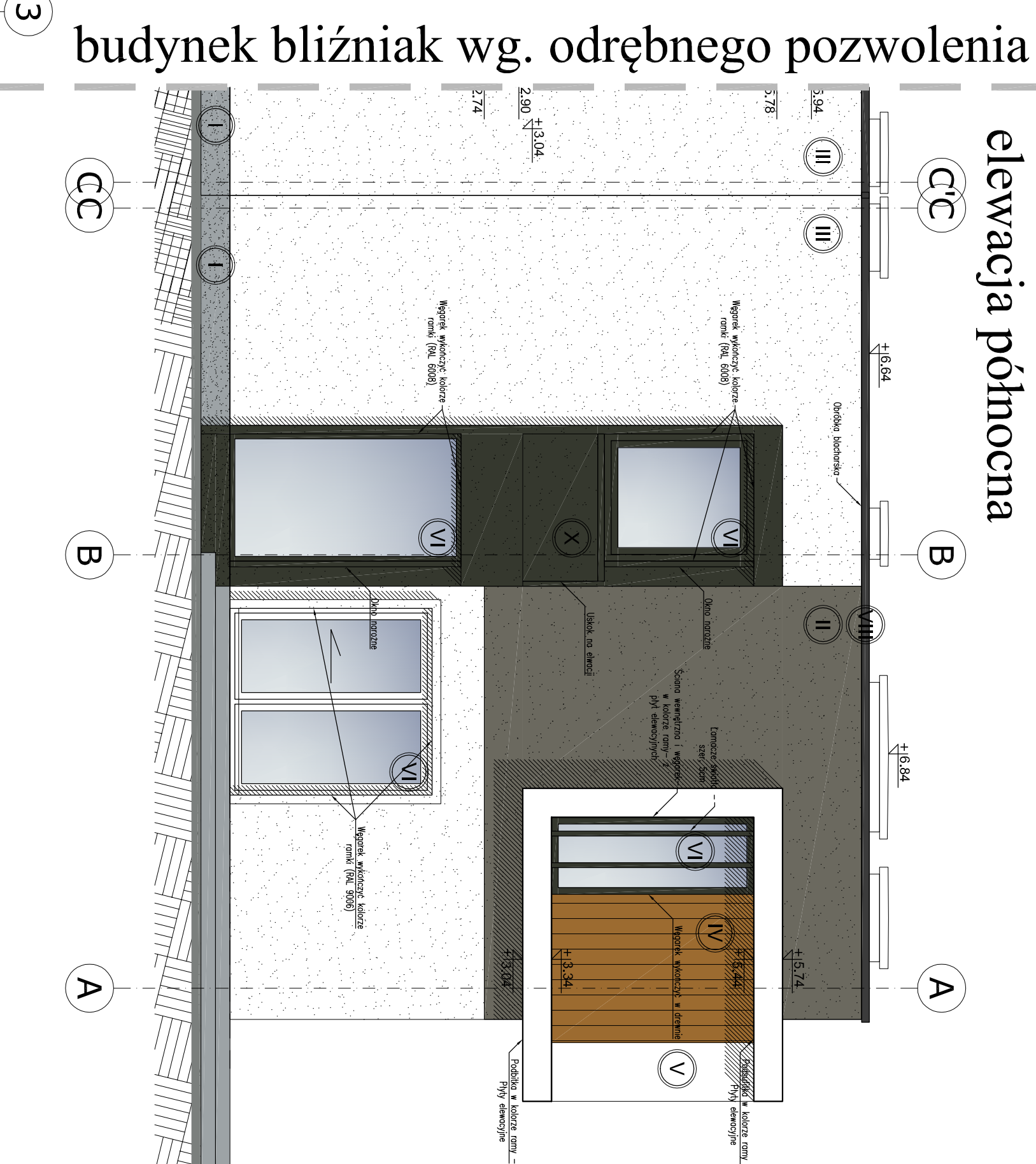


elevacja południowa

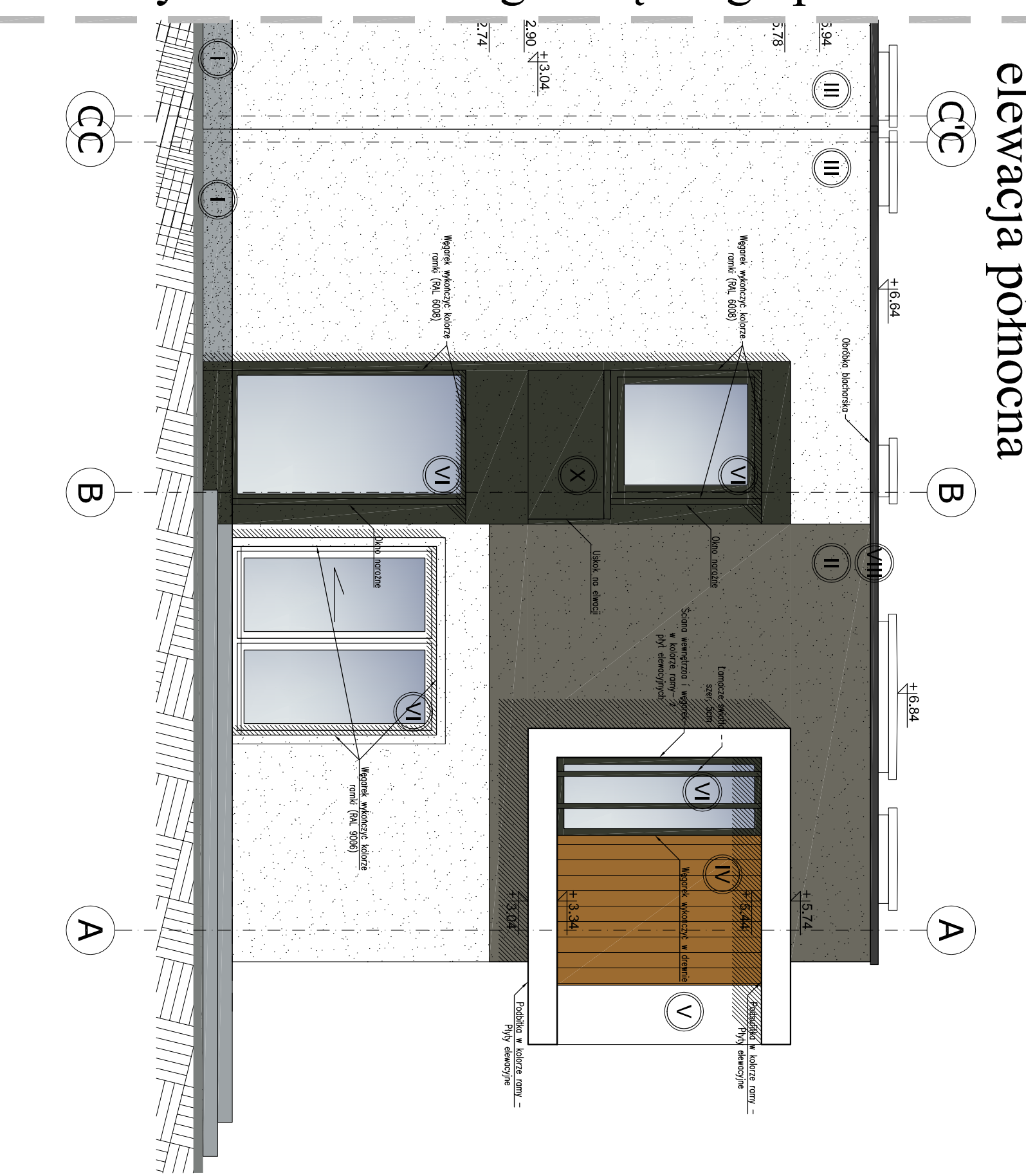


budynek bliźniak wg. odrębnego pozwolenia



budynek bliźniak wg. odrębnego pozwolenia

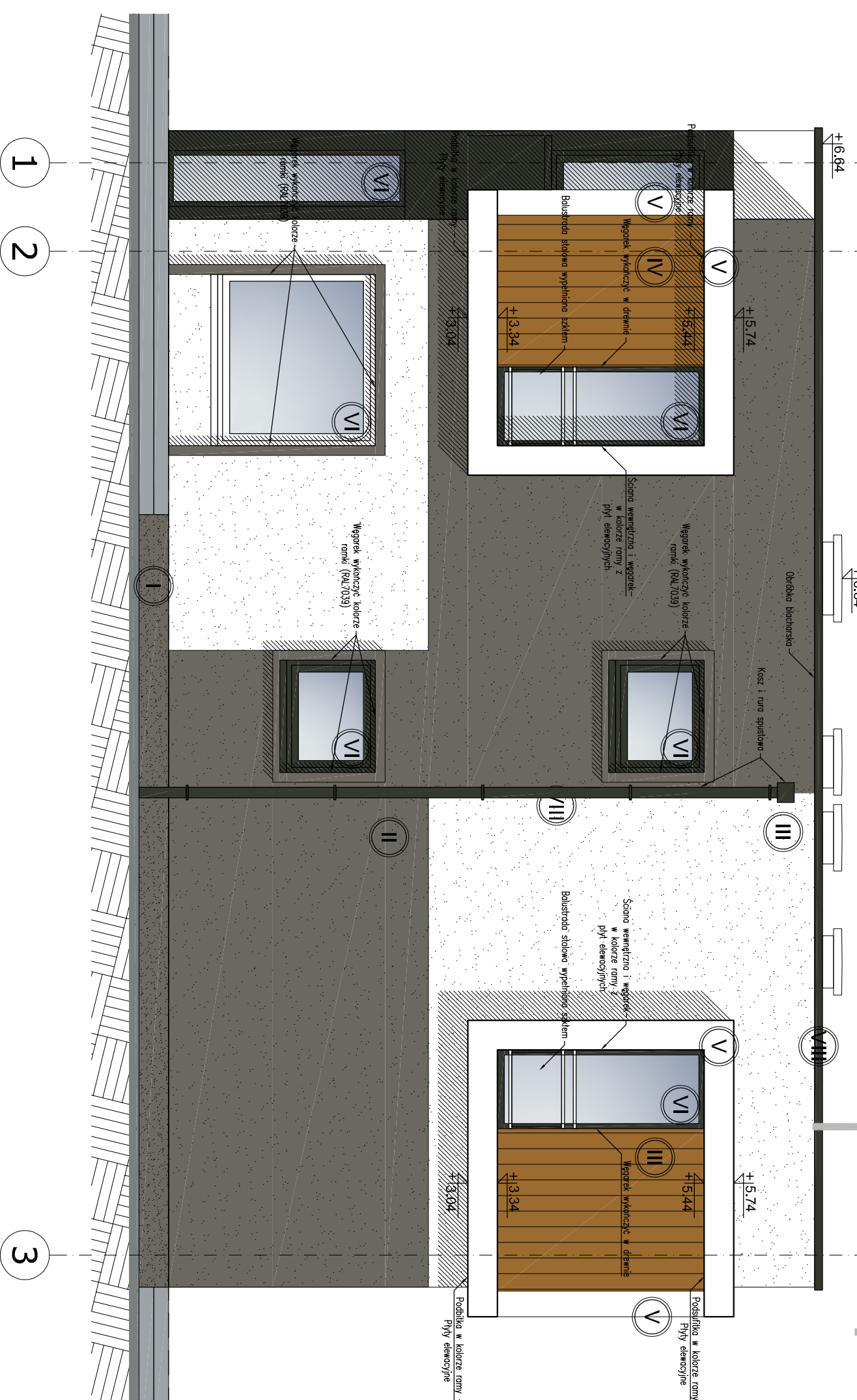
elevacja północna



budynek bliźniak wg. odrębnego pozwolenia

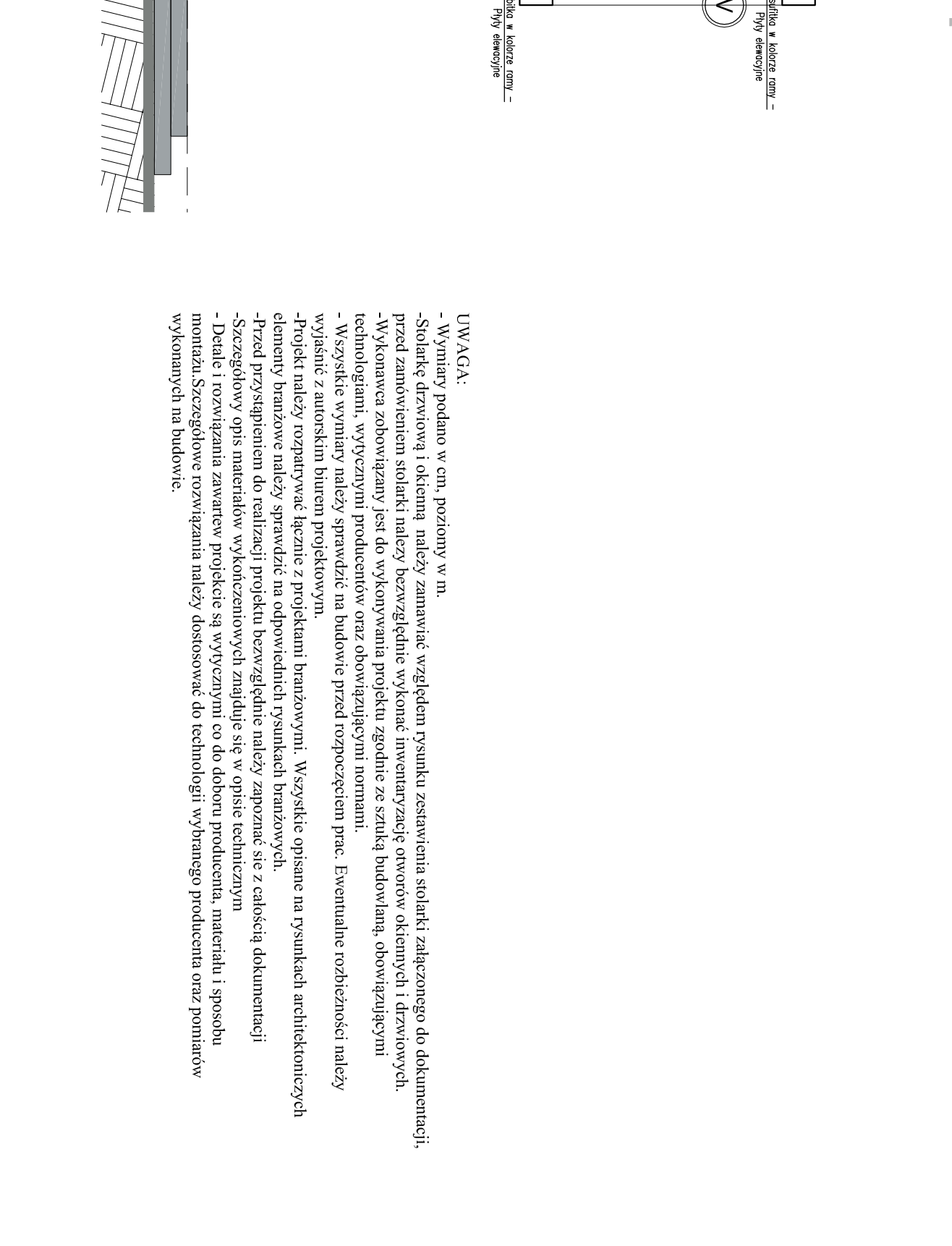
- Ⓛ C O K O Ł - tynk dekoracyjny wg O_T
- Ⓜ JASNY - RAL 7040
- Ⓜ CIEMNY - RAL 7039
- Ⓜ TYNK DEKORACYJNY - RAL 7039
- Ⓜ TYNK DEKORACYJNY - RAL 9003
- Ⓜ DESKA ELEWACYJNA - kolor drewna lekowego
- Ⓜ PŁYTY ELEWACYJNE - RAL 9003
- Ⓜ STOLARKA OKIENNA
- Ⓜ JASNA - RAL 9003
- Ⓜ CIEMNA - RAL 9008
- Ⓜ BRAMA GARAZOWA - RAL 7043
- Ⓜ LAMACZE ŚWIATŁA - RAL 6008
- Ⓜ OBRÓBKA BLACHARSKA I SYSTEMY ODWODNIENIA - RAL 6008

elevacja zachodnia



budynek bliźniak wg. odrębnego pozwolenia

elevacja zachodnia



budynek bliźniak wg. odrębnego pozwolenia

LEGENDA SKRÓTÓW

O_T		OPIS TECHNICZNY	
0	2016-06	Opracowanie projektu budowlanego	arch. Lidia Kowalska
1	2016-06	Opracowanie projektu budowlanego	Marta Słogowska
REWIZJA	DATA	ZMIANY I UWAGI	OPRACOWAŁ

PRACOWNIA PROJEKTOWA PROWADZĄCA		INWESTOR
		HS Inwestycje sp. z o.o. Ul. Kowalewska 20 87-122 Grębocin

Nazwa i adres inwestycji: inwestproi Pracownia Inwestycyjna ul. Kowalewska 20 87-122 Grębocin tel.: +48 52 348 27 86 fax: +48 52 348 27 85 www.inwestproi.pl		Projektant: mgr inż. arch. Joanna Lipska Uprawniona budowlana do projektowania bez ograniczeń spegiodność architektonicznej Nr upr.: Z/ArchK/2015
--	--	---

Nazwa i adres inwestycji: inwestproi Pracownia Inwestycyjna ul. Kowalewska 20 87-122 Grębocin tel.: +48 52 348 27 86 fax: +48 52 348 27 85 www.inwestproi.pl		Projektant: mgr inż. arch. Joanna Lipska Uprawniona budowlana do projektowania bez ograniczeń spegiodność architektonicznej Nr upr.: Z/ArchK/2015
--	--	---

Nazwa i adres inwestycji: inwestproi Pracownia Inwestycyjna ul. Kowalewska 20 87-122 Grębocin tel.: +48 52 348 27 86 fax: +48 52 348 27 85 www.inwestproi.pl		Projektant: mgr inż. arch. Joanna Lipska Uprawniona budowlana do projektowania bez ograniczeń spegiodność architektonicznej Nr upr.: Z/ArchK/2015
--	--	---

Nazwa i adres inwestycji: inwestproi Pracownia Inwestycyjna ul. Kowalewska 20 87-122 Grębocin tel.: +48 52 348 27 86 fax: +48 52 348 27 85 www.inwestproi.pl		Projektant: mgr inż. arch. Joanna Lipska Uprawniona budowlana do projektowania bez ograniczeń spegiodność architektonicznej Nr upr.: Z/ArchK/2015
--	--	---

UWAGA:

- Wymiary podano w cm, poziomy w m.
- Siatki drzewiowa i okienne należy zamawiać względem rysunku zestawienia siatekii załączonego do dokumentacji.
- przed zamówieniem siatekii należy bezwzględnie wykonać inwentaryzacje otworów okiennych i drzwiowych.
- Wykonawca zobowiązany jest do wykonywania projektu zgodnie ze sztuką budowlaną, obowiązującymi technologiami, wytycznymi producentów oraz obowiązującymi normami.
- Wszystkie wymiary należy sprawdzić na budowie przed rozpoczęciem prac. Ewentualne rozbieżności należy wyjaśnić z autorskim biurem projektowym.
- Projekt należy rozpatrywać łącznie z projektami branżowymi. Wszystkie opisane na rysunkach architektonicznych elementy branżowe należy sprawdzić na odpowiednich rysunkach branżowych.
- Przed przystąpieniem do realizacji projektu bezwzględnie należy zapoznać się z treścią dokumentacji -Szczegółowy opis materiałów wykonawczych znajduje się w opisie technicznym.
- Detale i rozwiązania zawartów projekcie są wytycznymi co do doboru producenta, materiału i sposobu montażu. Szczegółowe rozwiązania należy dostosować do technologii wybranego producenta oraz pomiarów wykonanych na budowie.

