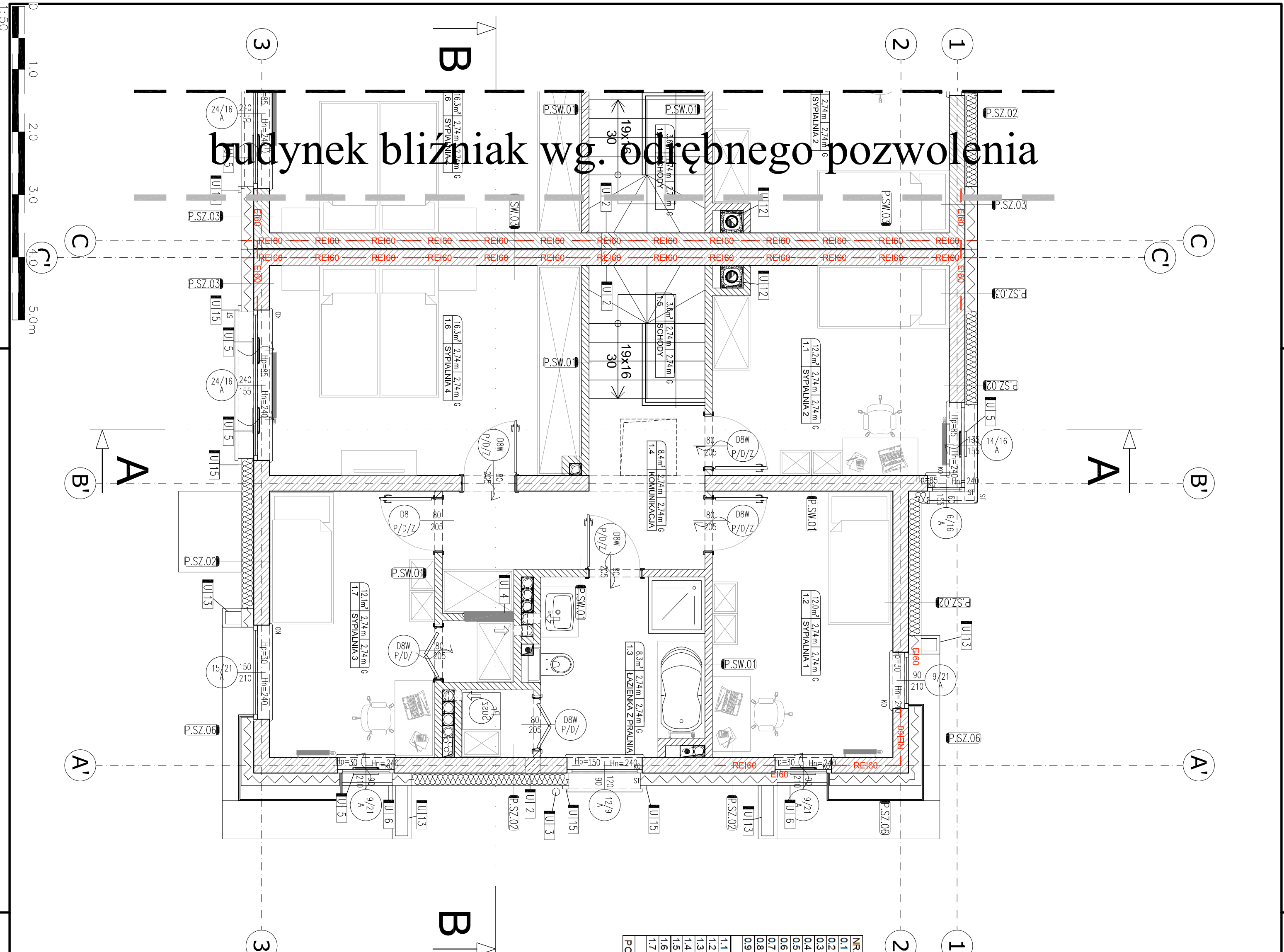


budynek bliźniak wg. odrębnego pozwolenia



UWAGA:

- Wyminy podano w cm, pozosty w m.
- Stalowe drzwiowe i okienne należy zamawiać z uwzględnieniem rysunku zestawienia stolarki zapasowego do dokumentacji, przed zamowieniem stolarki należy bezwzględnie wykonać inwentaryzacje otworów okiennych i drzwiowych.
- Wykonawca zobowiązany jest do wykonywania projektu zgodnie ze sztuką budowlaną, obowiązującymi technologiemi, wytycznymi producentów oraz obowiązującymi normami.
- Wszystkie wyminy należy sprawdzić na budowie przed rozpoczęciem prac. Ewentualne rozbieżności należy wyjaśnić z autorskim biurem projektowym.
- Projekt należy rozpatrywać łącznie z projektem branżowymi. Wszystkie opisane na rysunkach architektonicznych elementy branżowe należy sprawdzić na odpowiednich rysunkach branżowych.
- Przed przystąpieniem do realizacji projektu bezwzględnie należy zapoznać się z całą ilością dokumentacji.
- Szczegółowy opis materiałów wykonawczych znajduje się w opisie technicznym.
- Detale i rozwiązania zawarte w projekcie są wytycznymi co do doboru producenta, materiału i sposobu montażu. Szczegółowe rozwiązania należy dostosować do technologii wybranego producenta oraz pomiarów wykonanych na budowie.

- UWAGA:
- 1-1. Instalacja szklany drabowej powłoki gazowym a perforacyjnej. Wykonana metoda lekką moxna, mocowana mechanicznie. Termoodbicia na pełną wysokość.
 - 2-2. Instalacja montowana również pod bieżącą szkodowym.
 - 2-1. Instalacja szklany wg. P. K. wody z dachu w formie przebiegu do kosa z tynk spawana. Kosz z przebiegiem ewentualnym.
 - 4-Rozdzielacz instalacji CO montowany w składowi wg. P. JS
 - 5-5. Instalacja montowana w oknie wg. P. JS.
 - 6-6. Instalacja montowana w oknie wg. P. JS.
 - 7-7. Instalacja montowana w oknie wg. P. JS.
 - 8-8. Instalacja montowana w oknie wg. P. JS.
 - 9-9. Instalacja montowana w oknie wg. P. JS.
 - 10-10. Instalacja montowana w oknie wg. P. JS.
 - 11-11. Instalacja montowana w oknie wg. P. JS.
 - 12-12. Instalacja montowana w oknie wg. P. JS.
 - 13-13. Instalacja montowana w oknie wg. P. JS.
 - 14-14. Instalacja montowana w oknie wg. P. JS.
 - 15-15. Instalacja montowana w oknie wg. P. JS.

NR.	NAMAZIA POMIESZCZENIA	POWIERZCHNIA [m ²]
0.1	SALON Z JADALNIA	25,00
0.2	SCHODY	1,60
0.3	KUCHNIA	7,80
0.4	KOMUNIKACJA	5,90
0.5	SPIZARNA	2,10
0.6	W.C.	1,80
0.7	POM. TECHN.	3,70
0.8	PRZEDSIÓNEK	5,40
0.9	GARAŻ	19,37
POWIERZCHNIA PARTER:		
1.1	SYPIALNIA 2	12,20
1.2	SYPIALNIA 1	12,00
1.3	ŁAZIENKA Z PRALNIA	8,30
1.4	KOMUNIKACJA	8,40
1.5	SCHODY	3,60
1.6	SYPIALNIA 4	16,30
1.7	SYPIALNIA 3	12,10
POWIERZCHNIA PIĘTRO:		
		72,90
		145,57

±0.000 = 48,80

REWIZJA	DATA	ZMIANY I UWAGI	OPRACOWAŁ
0	2016-06	Opracowanie projektu budowlanego	mgr inż. Lukasz Opiekuski

PROJEKT BUDOWLANY

PRACOWNIA PROJEKTOWA PROWADZĄCA: INWESTOR

investproj
PRACOWNIA
Poznańskie Inwestproje
ul. Toruńska 10
87-134 Rogoźny
tel.: +48 52 382 27 88
www.inwestproj.pl

HS Inwestycje sp. z o.o.
Ul. Kowalewska 20
87-122 Grębocin

investproj
PRACOWNIA
Poznańskie Inwestproje
ul. Toruńska 10
87-134 Rogoźny
tel.: +48 52 382 27 88
www.inwestproj.pl

PRACOWNIA INWESTPROJE
ul. Toruńska 10
87-134 Rogoźny
tel.: +48 52 382 27 88
www.inwestproj.pl

PROJEKTANT:
mgr inż. arch. Joanna Lipska
Uprawniona budowlana do projektowania bez ograniczeń, specjalność architektonicznej
Nr upr. 2/PRKK/2015

TEMAT RYSUNKU RZUT I PIĘTRA

SKALA 1:50

KOD OBIEKTU	BRANŻA	ETAP	NR. PROJEKTU	NR. RYSUNKU	DATA
DBS	ARC	TEO	1381	003	2016-07